

Toyota RAV4

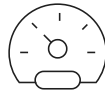
VIN: JTMDW3FV60D016832

Benzină

Generat pe 2023-11-24 06:35



Furt



Contor de parcurs



**Situație financiară și
juridică**



Daune



+31

Surse de date

Am verificat 900+ de surse de date în **35 de țări**

Furt

Vehiculul este în prezent marcat ca furat? A fost furat în trecut? A fost recuperat?



Nu am găsit nicio înregistrare că vehiculul a fost furat.

Iată ce am verificat:



Căutat drept furat



Nu s-a găsit nici o înregistrare



Furat în trecut



Nu s-a găsit nici o înregistrare

Starea actuală
necunoscută



Furat în trecut



Nu s-a găsit nici o înregistrare

Vehiculul a fost recuperat

Baza de date aparținând poliției cu vehicule furate, **verificare finalizată în:**



România



Italia



Lituania



Danemarca



Slovacia



Slovenia



Suedia



Ucraina



Cehia



Canada



Finlanda

Contor de parcurs

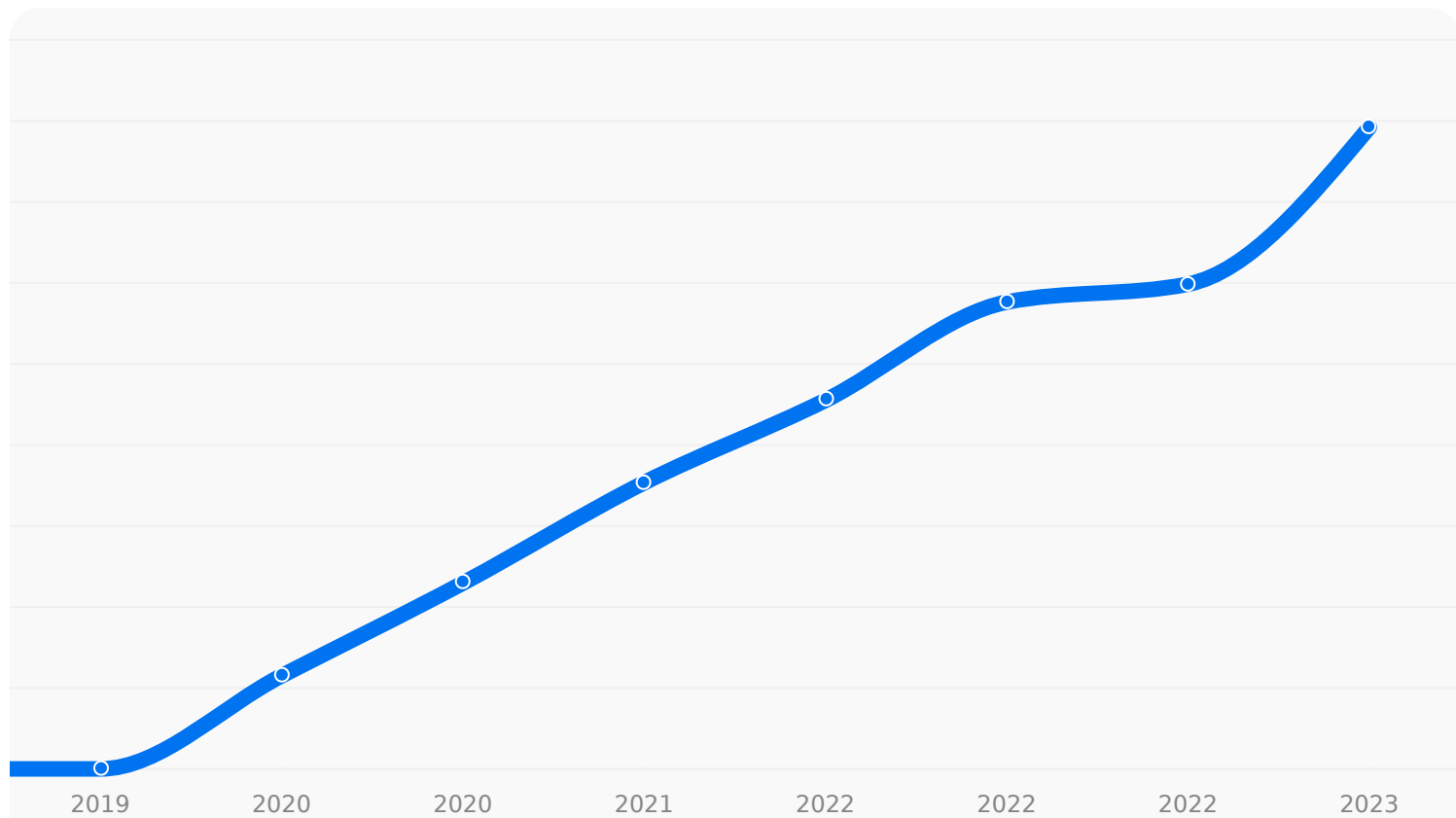
Există semne conform cărora kilometrajul a fost dat înapoi sau discrepanțe ale kilometrajului?



Ultimul kilometraj cunoscut: 105.609 km



8 înregistrări ale kilometrajului



Înregistrări ale contorului de parcurs

2019-07	13 km
2020-02	15.345 km
2020-12	30.599 km
2021-09	47.124 km
2022-03	60.681 km


Înregistrări ale contorului de parcurs

2022-09	76.841 km
2022-10	79.795 km
2023-07	105.609 km

Situație financiară și juridică

Vehiculul a trecut inspecțiile tehnice? Are restricții asupra drepturilor de proprietate sau împrumuturi restante?



Inspecția tehnică a fost transmisă pe 2023-07 în  **Italia**

Legal



Inspecție tehnică

A trecut 2023-07



A trecut cu succes
inspecția tehnică
Valabil până la 2025-07



Casat



Nu s-a găsit nici o
înregistrare

Nu există nici o
înregistrare că vehiculul a
fost marcat drept casat



Exported, Imported



Nu s-a găsit nici o
înregistrare

No import or export
records found

Restricții financiare



Lease



Nu s-a găsit nici o
înregistrare

Nu există date disponibile
despre împrumuturi
restante sau acorduri de
finanțare



Leasing operațional



Nu s-a găsit nici o
înregistrare

Nu există nici o
înregistrare a vehiculului
ca fiind în leasing
operațional



Unit-stocking



Nu s-a găsit nici o
înregistrare

Nu există nicio
înregistrare că vehiculul ar
fi sub finanțare pentru
stocuri

Daune

Acest vehicul a fost avariat în trecut ? Care a fost valoarea daunelor?



Nu s-au găsit înregistrări de daune

Înregistrări de daune



azional pot apărea inexactități, mai ales la verificarea vehiculelor vechi. Atelierele clandestine de reparații pot deghiza ilegalele sau daunele vehiculelor, fără să declare nicăieri existența lor. Uneori până și plăcuțele VIN ale vehiculului pot fi oculte. Avem o varietate de metode de a detecta chiar și astfel de infracțiuni, dar este imposibil de oferit o garanție de 100%

Emisii

Câte emisii de CO₂ produc vehiculele din acest model/an?



Emisii CO₂: A (102 g/km)

Emisii CO₂

Emisiile CO₂ ale
vehiculului tău

102 g/km Clasă **A**

Până la 120

120 - 140

140 - 155

155 - 165

165 - 190

190 - 225

225 și peste

Emisii CO₂ g/km

Specificații și echipare

Ce specificații și echipamente sunt înregistrate pentru acest vehicul?



Verificați dacă specificațiile și echipamentul acestui vehicul se potrivesc cu datele furnizate de vânzător.

Identificare și specificații tehnice



Producător
Toyota



Model
RAV4



Tip caroserie
SUV



Capacitate cilindrică
2,5 l



Putere motor
131 kW (176 cp)



Tip combustibil
Benzină



Cutie de viteze
Automată



Amplasarea volanului
Volan pe stânga



Descriere motor
2.5 TNGA HEV



Nr. locuri
5



Cod motor
A25A-FXS

Echipare

LIGHT REMIND WARNING

WITH

ROOF HEAD LINING

WITH (FLAT KNIT) GREY

PACKAGE OPTION 1

WITHOUT

SIDE TURN SIGNAL LAMP

WITH OUTER MIRROR

AIR BAG MANUAL ON-OFF SW

P SEAT MANUAL CUT OFF SWITCH

ROOF RAILS

RESIN FLAT (CROSS BAR LES)

FRONT SEAT VERTICAL ADJUSTER

D: POWER WITH MEMORY, P: WITHOUT

EXHAUST EMISSION CONTROL

EURO 6D WITH OBD, WITH GPF

TRANSMISSION MARK

WITHOUT

TOWING PACKAGE

DOOR TRIM

UPR PVC LTR FR GRIP SOFT

FRONT SEAT

SEPARATE, WITHOUT BACK BOARD

REAR FOG LAMP

WITH (RCL)

ROOM LAMP

WITH

WASHER FLUID

ETHANOL MIN. FILL

PACKAGE TRAY TRIM & TONNEAU COVER

TONNEAU COVER ONLY

ACCELERATOR PEDAL

ORGAN TYPE

FRONT PERSONAL LAMP

WITH

POWER DOOR LOCK

D,P,B/D-LINKED (SPEED) + KICK PBD (NO HITCH ONLY)

BACK DOOR OUTSIDE HANDLE

WITHOUT

SEAT LUMBAR SUPPORT

WITH D (POWER)

FLOOR UNDER COVER

NA, EUROPE FOR HV

JACK

WITHOUT

FENDER LINER

WITH FR+RR FOR NV

HEADLAMP LEVELLING

AUTO

STARTING SYSTEM

PUSH START (PUSH SWITCH)

MIKE & MIKE AMP

WITH C-BOX

SEAT HEATER

HI-LO (D+P)

CHILD PROTECTOR

WITH

INSTRUMENT FINISH PANEL

WITHOUT

REAR SEAT SLIDE

WITHOUT SLIDE

HEATER CONTROL PANEL

PUSH (AUTO A/C+B/C) DUAL

PAINT PROTECTION WAX/FILM

PROTECTION FILM

REAR SIDE GLASS

REINFORCED GRAY

WITH ELECTRIC TYPE

TRANSFER & CENTER DIFFERENTIAL

WITHOUT

TIRE & DISC WHEEL

225/60R18, SM-,AL7J

ILLUMINATED ENTRY SYSTEM

PUSH START SW+ROOM+FR-PSL+FT
(D,P)+CUP+TRAY(D, P, C)

ACCESSORY CONNECTOR (NO 1)

FR1 (IP) + RR1 (RR DECK)

TRAFFIC SIGN RECOGNITION

WITH

SAFETY SENSE

TSS2 (PCS, ACC, LDA, SWS,
AHB)/TSS(PCS,ACC,LDA,SWS,AHB) AS OF 202210

CRUISE CONTROL

WITH ACC, ALL SPEED

EMV AND NAVIGATION SYSTEM

WITHOUT

AUDIO

JBL 8" T1 DAB DECKLESS, EU/JBL 10.5"T1
DAB(EU) AS OF 202210

FRONT SIDE GLASS

REINFORCED UVCUT GREEN

LOWER BACK AND BACK DOOR GARNISH

UPR 2COLOUR+LWR MATERIAL

STEERING WHEEL

LEATHER, 3SPOKE W/ DECO

SEAT MATERIAL

LTR, XLE+/LTD-,BASIC

HEADLAMP AIMING

RH AIMING (FOR LHD CAR)

SHIFT LEVER & KNOB

LEATHER + DECO (A/T), BOOT

DOOR WINDOW FRAME MOULDING

WITH (SUS), WITHOUT B/O TAPE

DOOR ARM REST

PVC LEATHER

HIGH MOUNT STOP LAMP

LED

ECONOMY METER

HV INDICATOR

PACKAGE OPTION 2

WITHOUT

DESTINATION PACKAGE

ITALY

DOOR INSIDE HANDLE

SATIN PLATING COLOUR

STEERING COLUMN

MANUAL TILT AND TELESCOPIC/ WITH LOCK AS OF 202210

REAR SEAT BELT

3P PT+FL * 2, ELR*1

SPEEDOMETER

KM/H

COOLER REAR DUCT

WITH

ABS

WITH PUMP UP BA

LUGGAGE ROOM LAMP

WITH

SPARE TYRE

TIRE REPAIR KIT

WHEEL CAP

CENTER ORNAMENT

LIGHT CONTROL SYSTEM

LIGHT CONTROL SYSTEM+FOLLOW ME HOME(NO-OFF)

CLEAN AIR FILTER

WITH NEW POLLEN

SEAT BACK POCKET

WITH (PASSENGER ONLY)

UPPER TRAY

D/P+C-LER TRAY (WITH MAT)

STEERING

RACK PARALLEL EPS

ROCKER & DOOR LOWER MOULDING

RESIN

INTEGRATED SPORT DRIVING

DM (H-DIAL)+OM (PUSH 1MODE)

BRAKE CONT VALVE- EDB CONTROL

EBD

AUDIO (OVERSEAS MKT)

OTHER SPEC (041) USED

FRONT WHEEL BRAKE

17" PE45T (34V)

WVTA GENERATION SPEC

SEG B

CHILD SEAT

WITHOUT

WASHER FLUID LEVEL WARNING

WITHOUT

WINDSHIELD WIPER CONTROL

RAINSENSING AUTOTYPE + MIST

REAR SEAT

6:4 SEPARATE - FLD DWN, HV

ENGINE COOLANT

LLC 50%

RADIATOR GRILLE

PAINT

FUEL LID RELEASE

WITH (ELECTRIC TYPE)

BUMPER

LWR (RESIN) +S-KID-A (SILVE)

POWER WINDOWS

ALL P/W 4 JAM-PRO + KNOB DECO

LUGGAGE ROOM & DECK TRIM

SP, UNDER D/K W/ NET

INSIDE REAR VIEW MIRROR

EC (AUTO)

ROUGH ROAD PACKAGE

WITHOUT

WIRELESS DOOR LOCK

SMT3 L/UL/PBD+ID CODE BOX

DOOR TRIM ORNAMENT

PVC LEATHER

DESTINATION PACKAGE (EXC/ ERP)

WITHOUT

WIRELESS CHARGER

WITH

CHILD RESTRAINT SYSTEM

ISOFIX*2+TOP-TE*2 (WITHOUT CTR)

WHEEL ARCH MOULDING

WITH, RESIN BLACK

ANTENNA

ROOF SHARK FIN

WINDSHIELD DEICER

WITHOUT

SPECIAL UTILITY PACKAGE

WITH (TIRE REPAIR KIT)

ACCESSORY CONNECTOR (NO 2)

WITHOUT

ANTI-THEFT SYSTEM

IMMOBILIZER

BACK MONITOR

GUIDE LINE, CAMERA ECU

ANTI-COROSION MEASURES

ACM14-1 USA, CAN, EU, RUSSIA

GRADE MARK

WITHOUT

REAR HEADRESTS

REAR 3 (FIX)

INSTRUMENT PANEL

IP (SOFT PAD)

EXHAUST TAIL PIPE & DIFFUSER

DUAL+DFS (OVAL)

SUN ROOF & MOON ROOF

WITHOUT

MULTI INFO DISPLAY

WITH (7")

REAR BUMPER

LWR (RESIN) +S-KID-A (SILVE)

DOOR OUTSIDE HANDLE

PLATING

ASSIST GRIP

FR2, RR2

GLOVE BOX

WITH KEY, WITHOUT LIGHT

MODEL NAME MARK

RAV 4 (RR1)

MUD GUARDS

WITHOUT

FRONT FLOOR CARPET AND MAT

WITH HEEL PAD

SUN VISOR

D&P: WITHOUT HOLDER + WITH MIRROR PVC

OWNER'S MANUAL

WITHOUT

WIPER BLADE

STANDARD

OUTSIDE REAR VIEW MIRROR

A-FLD, PT, TN, HETER, BSM, FL

TYRE INFLATION PRESSURE WARNING

WITH (434MHZ) RST SW, NO LOCAT

FRONT FOG LAMPS

WITH (FOG, WHITE) RESIN BK

CUP HOLDER

WITH (FR 2PCS - RR 2PCS)

PARKING BRAKE

EPB WITH BRAKE HOLD

REAR COMBINATION LAMP

LED

REAR CONSOLE BOX

SOFT+STITCH+IN-TRAY FOR AT&CVT

COLD AREA PACKAGE

WITHOUT

STEERING WHEEL SWITCHES

DH AU+VOICE+ACC+LDA+ASL

BACK GLASS**REAR SPOILER**

WITH SIDE COLOR

HEATER REAR DUCT

WITH

REGULATION COMPLIANCY

WVTA LABEL

REAR WINDOW DEFOGGER

WITH TIMER

BODY STRIPE

WITHOUT

I/P CENTER CLUSTER

PIANO BLACK + SILVER

KEY PLATE

SMART ENTRY (PUSH START) 2

DAYTIME RUNNING LIGHT SYSTEM

DEDICATED LED (DRL)

DATA COMMUNICATION MODULE

REG CMPL ECALL

BRAND SYMBOL MARK

TOYOTA SYMBOL (FR+RR) HV

CENTER PILLAR GARNISH

RESIN

FRONT SEAT SLIDE

D: POWER WITH MEMORY, P: MANUAL

SWITCH TRONICS

SEQUENTIAL, ECO

REAR QUARTER GLASS

REINFORCED FIX (GRAY)

OPTIONAL COLOR

WITHOUT

OVERHEAD CONSOLE

REINFORCED GRAY

REGISTER

WITH DUMPER (CENTER+SIDE) HIGH

LANE KEEP ASSIST (LKA)

LTC

HILL ASSIST CONTROL (HAC)

WITH (HAC3)

HEATER

STANDARD TYPE, L/PTC

ECO PACKAGE

WITHOUT

WINDSHIELD WASHER

KAKUSAN NOZZLE

EMERGENCY BRAKE LIGHTS

WITH

AIR SPATS

FR TIRE (S) + RR TIRE

SRS AIRBAG

DP-SGL, F-SAB,CSA,D-KAB

HEADLAMPS

PROJECTOR LED + AHB

LANE CHANGE ASSIST

WITH BSM (+RCTA+LCA)

REAR ARM REST

WITH CUP HOLDER

SPEED WARNING

WITH ASL

REAR WINDOW WIPER

WITH (INTERMITTENT)

GLASS CASE

DOOR BELT MOULDING

BLACK

ENGINE MARK

HV MARK (HYBRID LARGE)

HEADLAMP CLEANER

WITHOUT

FRONT HEADRESTS

D+P, UP/DOWN SLIDE, PASSIVE

AUDIO JACK

F:AUX+USB3 (IP+BOX), R:USB2

CLEARANCE & BACK SONAR

FRONT+BACK SONAR

WINDSHIELD GLASS

GREEN, LAMINATED, TINTED, WITH FILM/TEMPER,
LAMI, GREEN W/FILM AS OF 202008

ASHTRAY

WITHOUT

COAT HOOK

HOOK TYPE (2 PIECES)

A/C

AUTO DUAL +D-SPOT WITH HUMID-S

STABILIZER

FR & RR

TACHOMETER

WITH (TACHO/HV INDICATOR)

SEAT BELT WARNING

WITH FR (D,P)+RR (3P) BUZZER

Cronologie

S-au găsit 5 înregistrări

Cronologia înregistrărilor pentru acest vehicul

Ultimele înregistrări

2019-07

 **Țară necunoscută**



A fost înmatriculat

Înregistrarea reprezintă un eveniment administrativ. Acest lucru ar putea fi legat de o schimbare de proprietar, documente etc

2019-07

 **Italia**



A fost înmatriculat

Înregistrarea reprezintă un eveniment administrativ. Acest lucru ar putea fi legat de o schimbare de proprietar, documente etc

2019-07

 **Țară necunoscută**



Proprietarul s-a schimbat

Țara (sau statul) a indicat locația geografică a unei schimbări sau reînnoiri documentate de proprietar. Vă rugăm să rețineți că unele modificări pot fi formale, de exemplu, transferurile de la sfârșitul contractului de leasing sau situații similare.

2019-07

 **Țară necunoscută**



A fost la vânzare

Această înregistrare a fost creată deoarece vehiculul a fost listat pentru vânzare pe o anumită piață. Uneori, țara (sau statul) vânzătorului suprascrie locația reală a vehiculului.

2023-07

 **Italia**



A fost verificat

A fost înregistrat un eveniment de inspecție tehnică (cunoscut și sub denumirea de ITP, test tehnic sau test de control al emisiilor). Pot fi incluse atât instanțe reușite, cât și eșuate.



+31

Surse de date

Am verificat 900+ de surse de date în **35 de țări**